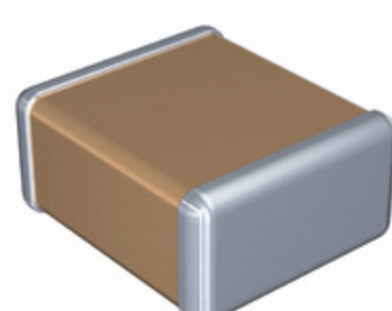


C2220C104KBRAC7800



Electronic Components
KEMET
CHARGED

Part Number: [C2220C104KBRAC7800](#)

Výrobce: [KEMET](#)

Popis: CAP CER 0.1UF 630V X7R 2220

Datový list: [High Voltage X7R Dielectric](#)

RoHS Status: Bez olova / V souladu RoHS

Ship From: Hong Kong

Shipment Way: DHL/Fedex/TNT/UPS/EMS

Obrázky jsou pouze orientační.
Podrobné informace o produktu naleznete v části Technické údaje produktu.

Koupit C2220C104KBRAC7800 s důvěrou od Component-World.HK, 1 rok záruka

[Request For Quotation](#)

PARAMETR PRODUKTU

Part Number	C2220C104KBRAC7800	Výrobce	KEMET
Popis	CAP CER 0.1UF 630V X7R 2220	Stav volného vedení / RoHS	Bez olova / V souladu RoHS
Dostupné množství	63156 pcs	Datový list	High Voltage X7R Dielectric
Kategorie	Kondenzátory	Napětí - Jmenovitá	630V
Tolerance	±10%	Tloušťka (Max)	0.106" (2.70mm)
teplotní koeficient	X7R	Velikost / Rozměry	0.224" L x 0.197" W (5.70mm x 5.00mm)
Série	C	hodnocení	-
Obal	Cut Tape (CT)	Paket / krabice	2220 (5750 Metric)
Ostatní jména	399-15233-1	Provozní teplota	-55°C ~ 125°C
Typ montáže	Surface Mount, MLCC	Úroveň citlivosti na vlhkost (MSL)	1 (Unlimited)
Výrobní standardní doba výroby	31 Weeks	Lead Style	-
Rozestup vývodů	-	Stav volného vedení / RoHS	Lead free / RoHS Compliant
Výška - Sedicí (Max)	-	Funkce	Low ESL, High Voltage
Poruchovost	-	Detailní popis	0.1µF ±10% 630V Ceramic Capacitor X7R 2220 (5750 Metric)
kapacitní	0.1µF	Aplikace	General Purpose

Component-World.com je spolehlivý distributor elektronických součástek. Specializujeme se na všechny elektronické komponenty řady KEMET. Máme 63156 kusy KEMET C2220C104KBRAC7800 na skladě dostupných. Vyžádejte si citát z distributora součástí elektroniky na Component-World.com, náš prodejní tým vás bude kontaktovat do 24 hodin.

RFQ Email: info@Components-World.com

SOUVISEJÍCÍ PRODUKTY

	Část#: C2220C103MBGAC7800 Popis: CAP CER SMD 2220 4700PF 10% 3KV	Výrobci: KEMET	Dotaz
	Část#: C2220C105K1R1C7186 Popis: KPS STACKED CAP CER 2220-1 1UF 1	Výrobci: KEMET	Dotaz
	Část#: C2220C105K2RACTU Popis: CAP CER 1UF 200V X7R 2220	Výrobci: KEMET	Dotaz
	Část#: C2220C104K5GACTU Popis: CAP CER 0.1UF 50V NP0 2220	Výrobci: KEMET	Dotaz
	Část#: C2220C105K5RACTU Popis: CAP CER 1UF 50V X7R 2220	Výrobci: KEMET	Dotaz
	Část#: C2220C103KGRACAUTO Popis: CAP CER 2220 10NF 2000V X7R 10%	Výrobci: KEMET	Dotaz
	Část#: C2220C104J5GACTU Popis: CAP CER 0.1UF 50V C0G/NP0 2220	Výrobci: KEMET	Dotaz
	Část#: C2220C105J5RACTU Popis: CAP CER 1UF 50V X7R 2220	Výrobci: KEMET	Dotaz
	Část#: C2220C104KDRACAUTO Popis: CAP CER 2220 0.1UF 1000V X7R 10%	Výrobci: KEMET	Dotaz
	Část#: C2220C104J1GACTU Popis: CAP CER 0.1UF 100V C0G/NP0 2220	Výrobci: KEMET	Dotaz
	Část#: C2220C104KDRACTU Popis: CAP CER 0.1UF 1KV X7R 2220	Výrobci: KEMET	Dotaz
	Část#: C2220C104JCRACTU Popis: CAP CER 0.1UF 500V X7R 2220	Výrobci: KEMET	Dotaz
	Část#: C2220C103KHRACAUTO Popis: CAP CER 2220 10NF 3000V X7R 10%	Výrobci: KEMET	Dotaz
	Část#: C2220C105JARACTU Popis: CAP CER 1UF 250V X7R 2220	Výrobci: KEMET	Dotaz
	Část#: C2220C104KCRACTU Popis: CAP CER 0.1UF 500V X7R 2220	Výrobci: KEMET	Dotaz
	Část#: C2220C103KDRACTU Popis: CAP CER 10000PF 1KV X7R 2220	Výrobci: KEMET	Dotaz
	Část#: C2220C103KGRAC7800 Popis: CAP CER 10000PF 2KV X7R 2220	Výrobci: KEMET	Dotaz
	Část#: C2220C104MCRACTU Popis: CAP CER 0.1UF 500V X7R 2220	Výrobci: KEMET	Dotaz
	Část#: C2220C105K1RAC7800 Popis: CAP CER 1UF 100V X7R 2220	Výrobci: KEMET	Dotaz
	Část#: C2220C103KHRACTU Popis: CAP CER 10000PF 3KV X7R 2220	Výrobci: KEMET	Dotaz

Související klíčová slova pro C2220C104KBRAC7800

KEMET C2220C104KBRAC7800.	C2220C104KBRAC7800 distributor	C2220C104KBRAC7800 dodavatel	C2220C104KBRAC7800 Cena
C2220C104KBRAC7800 Stáhnout datasheet.	C2220C104KBRAC7800 Datasheet.	C2220C104KBRAC7800 Stock.	koupit C2220C104KBRAC7800.
KEMET C2220C104KBRAC7800.	Kemet [MIL] C2220C104KBRAC7800.		